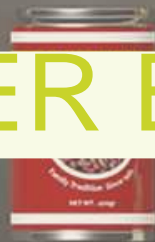


CONSUMO SOSTENIBLE

LEER ETIQUETAS





¿QUIENES SOMOS?

La Oficina Municipal de Información al Consumidor es un servicio **gratuito** dependiente del Ayuntamiento de Salamanca para atender a las personas consumidoras y usuarias.



OMIC Ayto Salamanca



@omic_salamanca



¿QUÉ HACEMOS?

- Informar a los consumidores/ usuarios en las relaciones de consumo con las empresas.
- Resolver dudas y tramitar reclamaciones.
- Educar en materia de consumo.



Escuela de Consumo



EXISTEN

HOJAS DE RECLAMACIONES
(claims forms are available)

A DISPOSICIÓN DEL CONSUMIDOR O USUARIO
(to consumers or users)

(DECRETO/ DECREE 109/2004, de 14 de Octubre)





MENTIMETER

¿DÓNDE HAGO LA COMPRA?

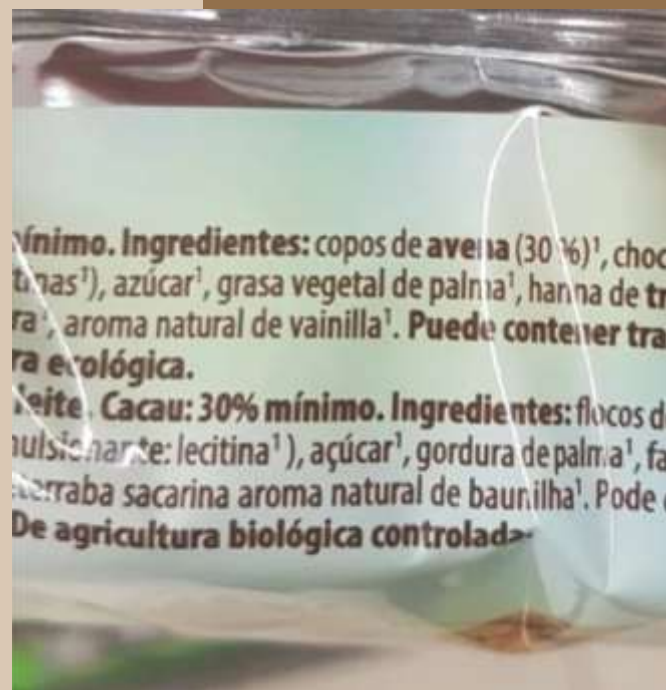
Escribe 3 palabras que te vengan a la
cabeza

¿QUÉ SON LAS ETIQUETAS?

Es la parte del envase que recoge la información más objetiva de los productos comestibles.

¿QUÉ ME PUEDEN DECIR?

1	2	3	4
Valores nutricionales y composición de alimentos. El ingrediente más abundante tiene que ir el primero.	Lo naturales que son estos productos (desde su producción hasta su envasado)	El origen del producto y dónde se ha envasado ¿KM 0?	El tiempo de vida del producto y los conservantes que puede llevar



Escuela de Consumo



Ayuntamiento de Salamanca





<https://www.youtube.com/watch?v=-005bFwQXFc>



¿CÓMO SÉ QUE LO QUE COMPRO ES ECOLÓGICO?



¿QUÉ ALIMENTOS SE CONSIDERAN DE KM-0?



Escuela de Consumo



Salamanca
Ciudad de Cultura y Saberes
AYUNTAMIENTO DE SALAMANCA

Productos Ecológicos

Alimentos KM-0

¿Qué es un producto ecológico?

¿Qué es un producto de KM-0?
¿Cuál es el radio máximo de KM?

¿Características?

Haz una lista de productores de
KM-0 en Salamanca

Escuela de Consumo



Ayuntamiento
de Salamanca

Productos Ecológicos

Productos en los que sus procesos de elaboración y transformación aseguran la ausencia de residuos químicos perjudiciales en los alimentos

- Respetan el medio ambiente.
- Mantienen el ciclo natural.
- Más sabor y más valor nutricional.



<https://missmaryclean.es/eco-guia-salamanca/>

Alimentos KM-0

Productos de proximidad. Es decir, que existe una distancia muy corta entre el lugar de producción y el punto de venta.





https://www.youtube.com/results?search_query=dos+tomates+y+dos+destinos